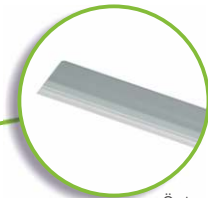


GE Industrial Solutions

Elosztószekrények széleskörű ipari alkalmazásokra ARIA – Poliészter sorozat

Monoblokk elosztószekrény

- Falra szerelhető vagy talapzatra helyezhető (fém vagy beton)
- IP66-IK10 védettség (tele ajtóval)
- Környezeti hőmérséklet: -55 °C ...+70°C folyamatos üzem (+150°C csúcs)
- Szerelőlapos és maszkos kivitel
- Üvegszállal erősített önkioldó halogénmentes poliészter
- 1, 2 vagy 3 ponton záró mechanizmus
- Bel- és kültéri alkalmazásokhoz
- Minősítések: UL/CSA/AS
- 7 méretben: 300x200x170-től 1000x800x300mm-ig



Öntapadó esőtető



Tartós poliuretán tömítés



Ergonomikus záró mechanizmus



Szerelőkeret különálló takarólapokkal



Szabadalmazott ajtóemelő szerkezet – ajtó középre pozicionálása záráskor



GE imagination at work

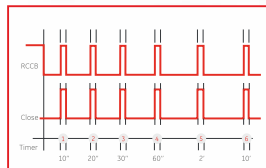
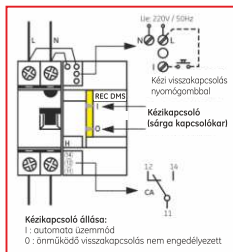
TeleREC visszkapcsoló készülék

Kényelmes megoldást biztosít háztartások, irodaházak, bevásárlóközpontok, vagy ipari létesítmények esetén, amikor a folyamatos energiaellátás elsődleges szempont: hűtőgépek, bankautomaták, számítógépes rendszerek, kórházak, öntöző rendszerek és sok más alkalmazásnál, ahol nincs állandó közvetlen beavatkozó személyzet a helyszínen.

Egyszerű
összeszerelés:



Vizsgálatok bizonyítják, hogy az áramvédő-kapcsolók az esetek túlnyomó többségében (95%) egy tranziens jelenség (elektromos zaj) miatt kapcsolnak le, aminek következményeként a fogyasztó áramellátása megszakad. Ilyenkor a TeleREC 10 mp elteltével automatikusan visszkapcsolja az áramvédő-kapcsolót. Amennyiben a hiba továbbra is fennáll és az áramvédő-kapcsoló ismét lekapcsol, a TeleREC visszkapcsolási ideje duplázódik. A folyamat maximum 6 visszkapcsolásig folytatódik. Sikertelen esetben az áramvédő-kapcsoló kikapcsolt állapotban marad, ellenkező esetben egy újabb lekapcsolást követően a folyamat előről kezdődik.



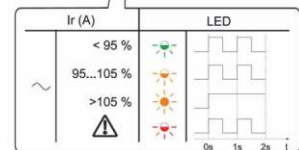
RECORD PLUS öntötházazas megszakítók

ÚJ PremEon™ S védelemmel



- 250-630A névleges áramú (FE, FG) megszakítókhoz
- globális szabvány megfelelés: IEC, CCC és UL
- megújult elektronikus mérő-adatfeldolgozó rendszer
- beépített beállító egység
- nagyobb túlterhelés védelem (L) tartomány (0,3 – 1 x In)
- állítható rövid idejű (ST) és rögzített pillanatnyi (I) rövidzárlat védelem
- földzárlatvédelem (opció)
- 3-állású nulla kapcsoló (KI-50%-100%)
- beépített teszt lehetőség, kommunikációs port (USB)

PremEon™ S elektronikus védelmi-kioldó egység:



LED-es üzemi állapot kijelzés

- Rendben
- Kioldáshoz közeli (riasztás 1)
- Kioldáshoz közeli (riasztás 2)
- Kioldott



Kombinált áramvédő készülékek



Hatékony megoldás az MSZ HD 60364-4-41:2007 áramütés elleni védelem 2009-től érvényes szabványváltozásai által előírt kiegészítő védelem kialakítására, csatlakozóaljzatok és szabadtéri használatú mobil fogyasztókészülékek esetére, váltakozó áramú rendszerekben.

- Kismegszakító és áramvédőkapcsoló egy készülékben.
- B és C karakterisztika, névleges áram 4-40A között
- Hibaáram értékek: 10, 30, 100, 300mA
- A és AC típusok
- 6 és 10kA IEC61009-1 szerint
- „Reset” gombbal



ÚJ ENTELLIGUARD légmegszakítók



- globális szabvány megfelelés: IEC, Loyd's Register, ANSI és UL
- 400-6400A közötti névleges áram tartomány, 3 készülék mérettel
- beépített tartozékok „láthatósága”
- megújult elektronikus mérő-adatfeldolgozó rendszer
- kiváló szelektivitás és gyors kioldás
- Modbus és Profibus kommunikációs lehetőséggel
- kompatibilis a korábbi MPACT légmegszakító sorozattal

Elektronikus védelmi-kioldó egység (4 kialakítás):



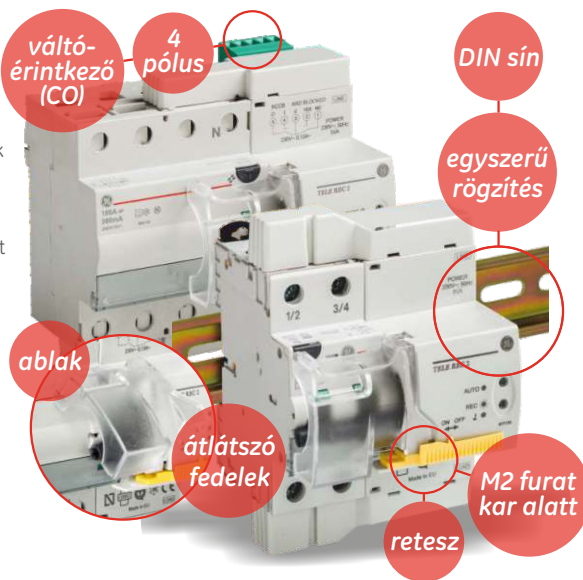
- Könnyen használható, menü vezérelt
- Ampermérő funkció alapkitételben
- Túlerhelés védelem (LT) tartomány:
0,2 – 1 x In
- Rövid idejű rövidzárlat védelem (ST):
1,5-12 x Ir
- Földzárlatvédelem:
0,1 – 1 x In
- Pillanatnyi (I&HI) rövidzárlat védelem:
2-30 x Ie, szelektív
- Állapotok, események rögzítése



Új TeleREC visszakapcsoló készülékek – biztonságos energiaellátás

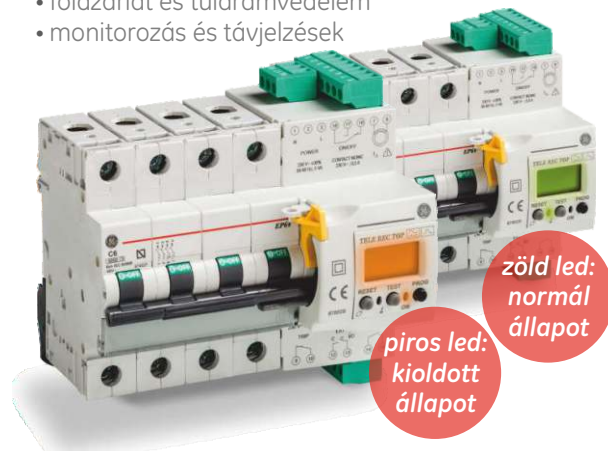
TeleREC 2

- 2 és 4 pólusú áramvédő-kapcsolóhoz
- tranziszenk okozta kioldások utáni automatikus visszakapcsolás
- átlátszó fedél - látható készüléktípus EN5057 szerint



TeleREC Top

- 2 és 4 pólusú kismegszakítókhoz
- földzárlat és túláramvédelem
- monitorozás és távjelzések



AQUARIA IP65 kiselosztók

- Típusok:
 - 5/8/12/24/48 modulós
 - 1, 2 illetve 3 soros
 - átlátszó ajtóval
 - nulla/védőföld sínnel (külön rendelendő)
- Védettség: IP65-IK08 – Teljesen szigetelt
- Falon kívüli szerelés
- Környezeti hőmérséklet: -5 °C ...+60 °C folyamatos üzemben
- Anyag: önkioltó műanyagból, megfelel a 650 °C-os izzóvezeték teszteknek
- Szabványok:
 - IEC 695-2-1, EN 60439-1, CEI 23-48, CEI 23-49
- Minősítések/ jelölések:



GE imagination at work



GE Industrial Solutions

Moduláris rendszerű kiefeszültségű elosztószekrények QuiXtra™ 4000 sorozat ipari és kereskedelmi létesítményekhez

Típusvizsgált elosztók 4000A-ig GE készülékkel szerelve
új IEC 61439-2 szabvány szerint

- Minősítések: KEMA / DEKRA
- Vázszerkezet méretei
Háromféle szélesség (W): 447, 743, 959 mm
Háromféle mélység (D): 450, 600, 800 mm
Magasság (H): 2155 mm
- Névleges áram (In)/ zárlati áram (Icw):
4000A/ 85kA/1s
- Névleges üzemi/ szigetelési feszültség:
690V/ 1000V
- Védettség:
IP30, IK08 IP30 borításokkal, homloklapokkal, ajtó nélkül
IP55, IK09 IP55 borításokkal, homloklapokkal, tele ajtóval
- Belső elválasztás: 3b osztályig



Nagyáramú
készülékek
közvetlen
síncsatlakozással

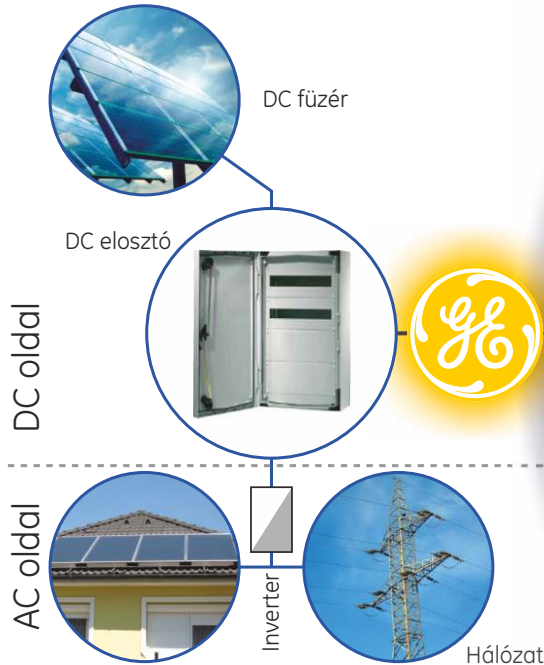
10mm-es vízszintes
és függőleges gyűjtősínek

Egyszerű szerelhetőség



GE imagination at work

Napelemes megoldások



DC oldal

AC oldal



Elosztószekrények



- APO, ARIA
- max. IP67 IK10
- CLASS II. $U_i=1000V$

Kismegszakítók



- EP100UC: 2P, 4P
- 6-63 A-ig
- $U_n=880V$ DC-ig
(U_{co} max 1000V DC)

Biztosítéktartók



- SF típusok: 8x31, 10x35
14x51, 22x58
- U_n max 690 v DC-ig
- I_n max 125 A-ig

Tűlfeszültség levezetők



- Típusok: 2P, 3P
- $U_n=1170V$ DC-ig
- I_{max} : 65 kA

TeleREC visszkapcsoló

- Visszkapcsolási idő: $0,3 < t < 1$ sec
- Visszkapcsolási próbák: 6



Szakaszoló kapcsolók



- Típusok: 2P, 4P, 8P
- $U_n=1000V$ DC-ig
- Max 100 A-ig

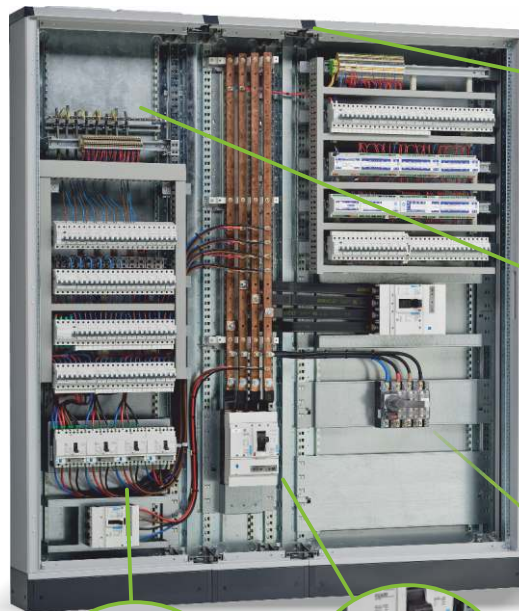


GE Industrial Solutions

Moduláris fém elosztószekrények ipari és kereskedelmi létesítményekhez QuiXtra™ 630 sorozat

Típusvizsgált az új IEC 61439-2 szabvány szerint, GE készülékkel szerelve

- Minősítések: KEMA
- Falra szerelhető vagy talapzatra helyezhető
- 24 különböző méretben
- Sorolható: vízszintesen tetszőleges darabszámban
- Névleges áram (In)/ zárlati áram (Icw): 630A/ 30kA/1s
- Névleges üzemi/ szigetelési feszültség: 415V/ 690V
- Védettség: IP43 ajtóval és megfelelő IP 43 profillal, IP 30 ajtó nélkül
- Belső elválasztás: 1 és 2 osztály



Szekrények sorolása



Mérőműszerek és nyomógombok elhelyezése



Egyszerű szerelhetőség



Funkcionális
egységek
megszakítókhoz



Feneklemez és kábelbevezetések



GE imagination at work

Moduláris poliészter szekrények – APO Sorozat

- ① Poliészter fedél
- ② Ventilátor
- ③ Csatológallér
- ④ Csatoló fedőlemez
- ⑤ Csavarva záró retesz
- ⑥ Mélységnövelő keret
- ⑦ Fémmentes csuklópánt
- ⑧ Falra szerelhető lábak rozsdamentes acél vagy fémmentes anyagból
- ⑨ Átlátszó polikarbonát fedél
- ⑩ Habosított poliuretán tömítések a tömítési pontoknál nyelvekkel és labirint-horonnyal

- Védettség: IP67-IP10
- Névleges szigetelési feszültség: $U_i=1000V$
- Szabványok: UL, CSA, Lyod's, KEMA (EEx e II)
- Környezeti hőmérséklet: $-55\text{ °C} \dots +70\text{ °C}$ folyamatos üzem
($+150\text{ °C}$ csúcs)

